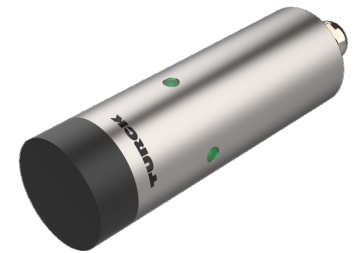
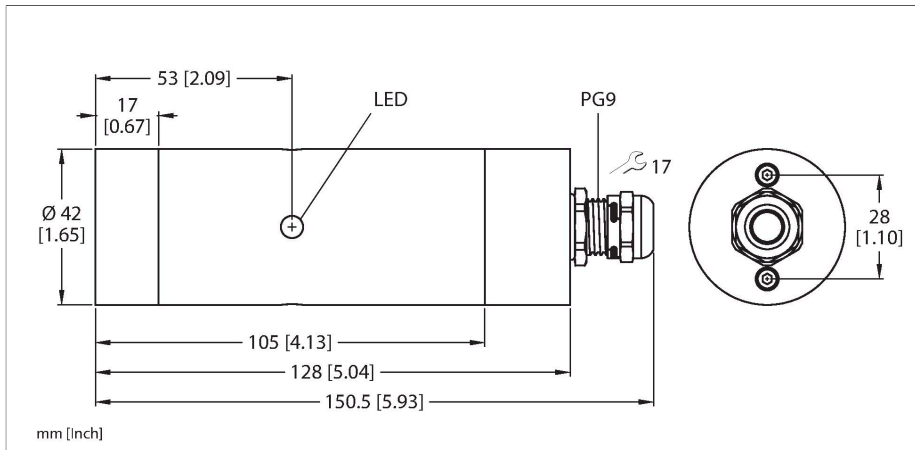


TN-R42TC-EX

Čtecí / zapisovací hlavy HF – do prostředí s nebezpečím výbuchu



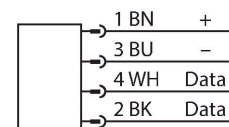
Technické údaje

Typ	TN-R42TC-EX
ID č.	100020166
Poznámka p produktu	Zařízení musí být namontováno, uzemněno, připojeno a uvedeno do provozu v souladu s normami platnými v místě uvedení do provozu. Norma EN60079-14 se používá v Evropské unii. Mezi příklady montážních a uzemňovacích materiálů, které je třeba použít, patří: OBO Bettermann uzemňovací šroub typ 950BO Bettermann pásová uzemňovací svorka pro zónu EX 1/21, 2/22
Certifikáty	CE UKCA FCC IC ATEX
Označení přístroje	⊕ II 2G Ex eb mb IIC T6 Gb ⊕ II 2D Ex tb IIIC T80°C Db
Elektrické údaje	
Napájecí napětí	21.6...26.4 VDC
DC jmenovitý provozní proud	≤ 70 mA
Datový přenos	indukční vazba
Technologie	HF RFID
Pracovní frekvence	13,56 MHz
Standards komunikace a protokolů	ISO 15693 NFC Typ 5
Výstupní funkce	čtyřdrát, čtení/zápis
Mechanické údaje	
Provedení	nevestavné
Okolní teplota	-20... +40 °C
	v Ex prostředí viz montážní pokyny

Vlastnosti

- válcové pouzdro
- svorkovnice Ex e s pružinovými svorkami
- nerezové pouzdro V2A
- čelní plocha z polymeru s kapalnými krystaly
- trvale čitelné označení vypalované laserem
- napájení a funkce jen po připojení na interface modul BLident
- konektor M12 × 1, připojení pouze pomocí kabelu BLident
- ATEX kategorie II 2 G, Ex zóna 1
- ATEX kategorie II 2 D, Ex zóna 1

Konektor .../S2500



Funkční princip

HF čtecí/zapisovací hlava, s pracovní frekvencí 13,56 MHz, vytváří okolo sebe přenosovou oblast. Její velikost (0...500 mm) závisí na vzájemné kombinaci čtecí/zapisovací hlavy a datového nosiče.

Uváděné vzdálenosti pro čtení představují typické hodnoty v laboratorních podmínkách, bez vlivů okolních materiálů. Vzdálenosti pro čtení / zápis datových nosičů montovaných na / do kovu TW-R**-M(MF). Tolerance součástek, způsob použití v aplikaci, okolní podmínky a ovlivnění okolními materiály (zejména kovy) může změnit dosah až o 30%. Proto je bezpodmínečně nutné vyzkoušet aplikaci (zejména při čtení a zápisu za pohybu) v reálných podmínkách!

Technické údaje

Pouzdro	válcové pouzdro, R42TC
Rozměry	150.5 mm
Průměr pouzdra	Ø 42 mm
Materiál aktivní plochy	plast, PA6
Odolnost vůči vibracím	55 Hz (1 mm)
Odolnost proti rázům	30 g (11 ms)
Stupeň krytí	IP67
Elektrické připojení	svorkovnice
Indikace napájení	LED, zelená
Množství v balení	1

LED	Barva	Stav	Význam
1	OFF	OFF	napájecí napětí vypnuto
	zelená	svítí	napájecí napětí zapnuto
	zelená	bliká (1 Hz)	HF pole vypnuto
	zelená	bliká (2 Hz)	datový nosič v detekční oblasti

Rozměry	Typové označení	Vzdálenost pro čtení/zapis		Přenosová oblast		Minimální vzdálenost mezi dvěma hlavami [mm]
		Doporučení [mm]	max. [mm]	Délka max. [mm]	Vyosení max. [mm]	
	LOGI TAG 161 SLIX2 100002353	20	38	44	22	120
	IN TAG 200 SLIX 100002354	22	40	34	17	120
	IN TAG 200 2K FRAM 100002358	17	31	32	16	120
	IN TAG 300 SLIX2 100002356	22	43	56	28	120
	IN TAG 300 2K FRAM 100002359	23	42	50	25	120

	IN TAG 500 SLIX2 100027728	40	72	76	38	120
	IN TAG 500 2K FRAM 100002360	30	58	76	38	120

Příslušenství

Rozměrový náčrtek	Typ	ID č.	
	CABLE-BLIDENT-2M/S2500	100019079	Standardní BL ident kabel, 4žilový, stíněný, délka: 2 m, materiál kabelu: žlutý PUR; k dispozici i jiné délky kabelu a provedení, viz www.turck.cz
	RS4.5T-2/S2500	100028733	Kabel BL ident, zástrčka M12 přímá, délka kabelu: 2 m, materiál kabelu: žlutý PUR; k dispozici i jiné délky kabelu a provedení, viz www.turck.cz

Příslušenství

Rozměrový náčrtek	Typ	ID č.	
	TC-R42	100026834	Krytka spojky pro TN-R42TC-*, z vodivého plastu, černá, vč. nerezového pojistný kolík, vč. 2m kabelu z nerezové oceli (Ø 1 mm), lze integrovat tagy (Ø 30 mm), tag je nutné objednat samostatně.
	RPL-R30	100026836	Gravitační držák, spodní část, černý vodivý plast, lze integrovat tagy (Ø 30 mm) lze integrovat, tag je nutné objednat samostatně.
	RPT-70-R30	100026838	Gravitační držák, horní část, černý vodivý plast, k montáži na válec Ø 70 mm.