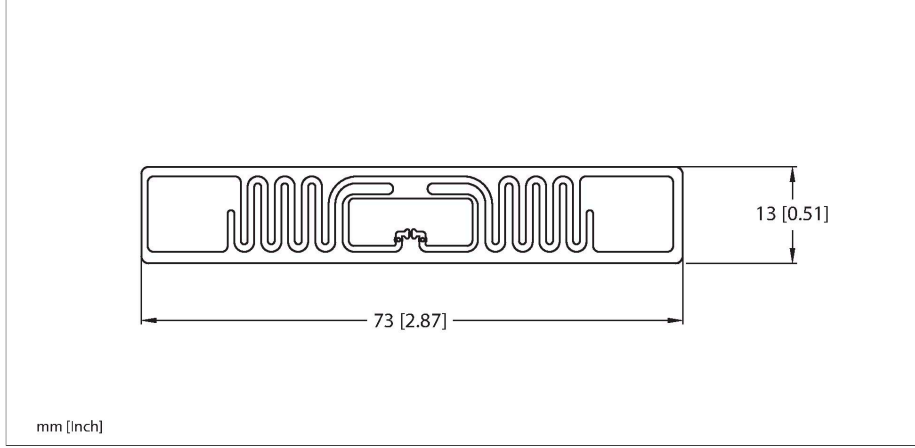


TW860-960-L73-17-P-B42-100PCS

UHF etiketi



Özellikler

- EEPROM, bellek 42 bayt
- TID seri numarası: 6 bayt
- Doğrudan metal üzerine montaja uygun değildir

İşlevsel prensip

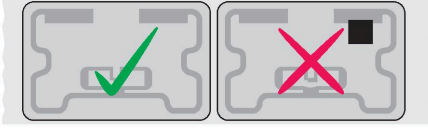
UHF okuma/yazma kafaları, okuma/yazma kafası ve veri taşıyıcı kombinasyonuna göre değişebilen boyutta bir hava arayüzü oluşturur.

Burada belirtilen okuma/yazma mesafeleri yalnızca laboratuvar koşullarında ölçülen standart değerleri temsil eder ve malzemenin neden olduğu etkileri içermez. Ulaşılabilir mesafeler bileşen toleransı, montaj koşulları, ortam koşulları ve özellikle metal içine monte edildiğinde malzeme kalitesi nedeniyle değişiklik gösterebilir. Bu nedenle, uygulamayı gerçek çalışma koşulları altında, özellikle okuma/yazma işlemleri sırasında test etmek elzemdir!

Teknik Veriler

Tip	TW860-960-L73-17-P-B42-100PCS
Tanıt. no.	7030719
Ürün açıklaması	Akıllı Etiket, yapışkanlı, pakette 100 adet
Veri transferi	alternatif elektromanyetik alan
Teknoloji	UHF RFID
Kullanım bölgesi (UHF)	Global (860...960 MHz) ETSI (865...868 MHz) FCC (902...928 MHz)
Okuma aralığı	8 m (2 W ERP)
Bellek tipi	EEPROM
Çip	Impinj Monza R6
Bellek	42 Bayt
Bellek	okuma/yazma
Serbestçe kullanılabilir bellek	0 Bayt
EPC bellek	12 bayt
Okuma işlemlerinin sayısı	sınırsız
Yazma işlemlerinin sayısı	10 ⁵
Tipik yazma süresi	2 ms/bayt
Tipik yazma süresi	3 ms/bayt
Radio iletişimi ve protokol standartları	ISO 18000-63 EPCglobal Gen 2
Okuma/yazma erişimi sırasında sıcaklık	-40...+85 °C
Sıcaklık, algılama aralığının dışında	-40...+85 °C
Tasarım	Akıllı Etiket
Gövde uzunluğu	73 mm
Gövde genişliği	17 mm
IP Derecesi	IP40
Packaging unit	1

Montaj talimatları/Açıklama



Genel Bilgi

Etiketleri takmadan hemen önce silindirden çıkarın. Yapıştırılacak yüzeylerdeki tüm kirleri temizleyin ve kurumasını bekleyin. Sıvılar, yağlar ve diğer maddeler yapıştırıcının etkisini azaltabilir. Mümkünse etiketi oda sıcaklığında (20-25°C) takın.

Kusurlu veri taşıyıcılar siyah bir noktayla gösterilir. Lütfen bu veri taşıyıcıyı kullanmayın. Teslimat sonrası işaretli kusurlu veri taşıyıcıların sayısı, teslim edilen toplam Akıllı Etiket sayısına eklenir.